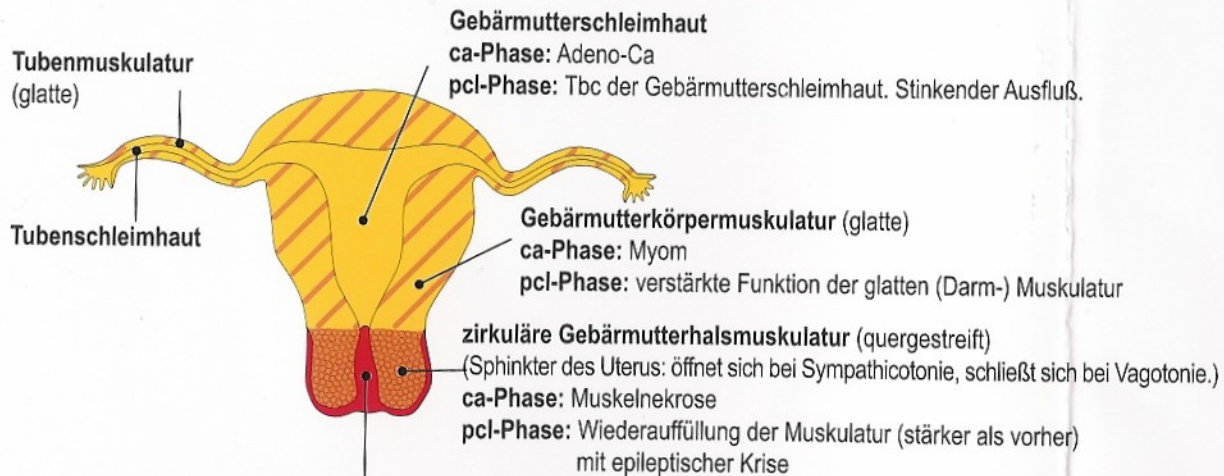


Uterus und Tuben

mit ihren verschiedenen Keimblattanteilen © Dr. med. Mag. theol. Ryke Geerd Hamer



Gebärmuttermund und -hals-Plattenepithel-Schleimhaut (+ Koronarvenenplattenepithel-Intima);

Sensibilitätsverlauf im SBS nach „Äußere Haut-Schema“

ca-Phase: Ulcera

pcl-Phase: Wiederauffüllung der Ulcera = Heilung mit Heilungsblutung und Schleimhaut-Ödem des Gebärmutterhalses

Epileptoide Krise = Lungenembolie durch Einschwemmung der Heilungsplaques aus den Koronarvenen in die Lungenarterie (die venöses Blut führt).

Wenn quergestreifte Muskulatur des Gebärmuttermundes und -halses beteiligt ist: epileptische Krise (Muskelkrampfanfall)